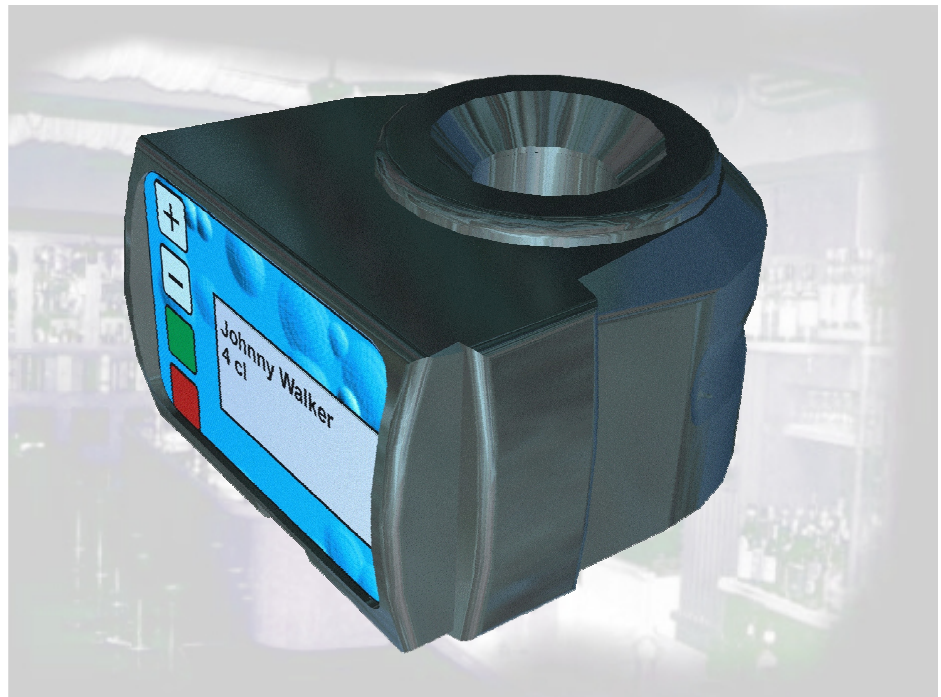




GOLDFLOW WL ©

Une conception révolutionnaire pour le contrôle de vos alcools

Le dosage et le contrôle des alcools sont un facteur majeur dans le management opérationnel d'un établissement. Grâce à son expérience de plus de 25 ans dans la conception et le développement de systèmes de contrôle de boissons, TBT peut proposer de nouveau un doseur automatique à la pointe de la technologie.



TBT Technisches Büro
für Elektronik GmbH

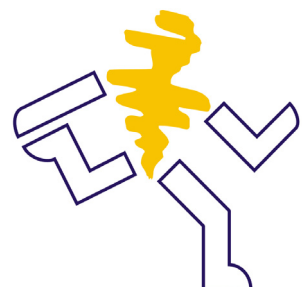
Meisgeyergasse 12
A 1230—Wien

Tel.: (+43 1) 86 51 480 0

Fax: (+43 1) 86 51 783

Web: www.tbt.at

Mail: office@tbt.at



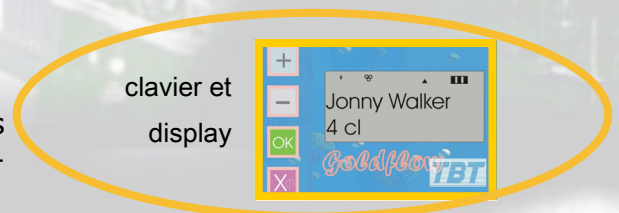
Goldflow WL® est le premier « All-bottle » Système au monde avec un activateur sans fil.

Goldflow WL® a été conçu pour pouvoir travailler librement mais aussi indépendamment d'une centrale de gestion ou un autre système d'encaissement. Tout est intégré dans l'anneau : L'électronique, les éléments de commande, le display et l'alimentation électrique. Les résultats sont donc affichés directement et la programmation se fait sur l'anneau. Grâce à la technologie « ZIGBEE » une transmission radio des données sur un appareil externe est possible (station de base, caisse enregistreuse ou autre système d'encaissement). Toutes les bouteilles sont fermées par un bouchon-doseur que seul **Goldflow WL®** est capable d'ouvrir. Selon l'application plusieurs modes de fonctionnement sont possibles :



1. « Stand Alone » :

Prévoit la programmation et le décompte des verres débités directement sur l'anneau. Affichage de la quantité et du chiffre d'affaires sur le display.



2. « Stand Alone avec imprimante » :

Prévoit en plus l'impression directe des résultats sur une imprimante radio connectée.



3. « Mode caisse »

Toutes les opérations et les résultats sont transférés à une caisse enregistreuse via une interface qui soutient jusqu'à 7 anneaux. **Goldflow WL®** soutient plusieurs protocoles de communication.



4. « Mode base »

Sous base il faut entendre ici la centrale de gestion qui permet d'exploiter un anneau pour plusieurs serveurs. Un serveur doit s'identifier avec une clef personnelle pour pouvoir activer l'anneau. La centrale permet également de gérer des cocktails et de faire le décompte avec un display et clavier alphanumérique.



5. « Mode PC »

Grâce à la technologie « ZIGBEE » les données sont directement transférées à un ordinateur. Ce mode d'exploitation permet donc de gérer confortablement votre système de contrôle **Goldflow WL®** à partir d'un ordinateur (programmation et modification des données, affichage des résultats, CA etc.)

